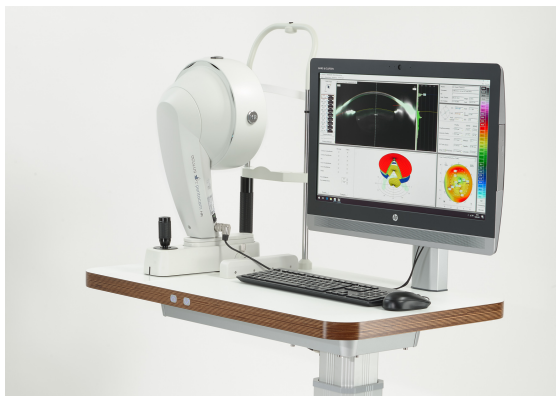


Keratokonus-Suche mit der Pentacam

Der Keratokonus ist eine fortschreitende Hornhauterkrankung, die häufig zu einer erheblichen Sehminderung führt. Wir haben hierzu schon in der Vergangenheit berichtet.



Neu ist nunmehr eine Scheimpflugkamera in

unserer Praxis, die eine Software zum gezielten Suchen nach dieser Erkrankung anbietet. Integriert ist das Ganze in unserer Pentacam, eine Hochleistungstopographie zur Untersuchung der Hornhaut. Nach mehreren Kriterien und Auswertungen von umfangreichen Datenbanken können wir die fotografischen Aufnahmen unserer Patienten vergleichen und analysieren. Das Fortschreiten dieser Erkrankung kann somit leicht dokumentiert werden. Wir freuen uns über eine weitere Investition in modernste Augendiagnostik im ACD.

Ausgabe 1/2023